



Packmittel

➔ Flexible Systeme für den Transport



↑ Eckschoner für Ecken und Kanten | Abdeckung für Türen | Bodenvlies

Immer individuell

Beim Umzug überlassen wir nichts dem Zufall. Ob Privatumbzug, Firmenumbzug oder sensibler IT-Transport: Die Planung unserer Umzugsspezialisten ist stets individuell auf das jeweilige Projekt zugeschnitten.

Das erfahrene Personal sorgt im Vorfeld für den Schutz Ihrer Immobilie - und legt im laufenden Projekt ein besonderes Augenmerk auf jeden Gegenstand, der umgezogen wird. Stets sicher verpackt und gut geschützt transportieren wir das Umzugsgut an den Bestimmungsort.

- ✓ genaue Planung
- ✓ erfahrene Logistiker
- ✓ geschultes Personal
- ✓ umfassende Sicherheit
- ✓ Spezialverpackungen
- ✓ Gebäudeschutz bei jedem Umzug
- ✓ moderner Fuhrpark
- ✓ Versicherung

Sicherheit geht vor

Die Basis für jeden Umzug bildet der Schutz der Immobilie. Alle Böden werden an den relevanten Stellen mit Bodenvlies belegt. Für Kanten an den Wänden und für Türblätter halten wir Schonbezüge parat. Aufzüge können mit Polsterungen verkleidet werden. So sorgen unsere Mitarbeiter schon im Vorfeld dafür, dass der Wert Ihrer Immobilie im Laufe des Umzugs voll erhalten bleibt.

Sorgfalt bei jedem Projekt.

Augenmerk auf alle Details.

Sicher in das nächste Stockwerk mit unserem Aufzugsschutz →





↑ Der Außenaufzug ermöglicht den zügigen Umzug über die Außenfassade

Hoch hinaus

Unsere Möbellifte sind ideal um Möbel, Umzugsgüter und andere sperrige Dinge komfortabel in höhere bzw. aus höheren Etagen zu befördern. Sie schonen Umzugsgut und Mitarbeiter, reduzieren den Zeitaufwand bei der Umzugsdurchführung und verhindern mögliche Treppenhautschäden.

- ✓ Reichweite bis zu 27 m (etwa 7. Etage)
- ✓ bis 400 kg Nutzlast
- ✓ Ausschluss von möglichen Treppenhautschäden
- ✓ geringere Einsatzzeit der Mitarbeiter, d.h. Umzug in Rekordzeit
- ✓ ausgebildetes Bedienpersonal
- ✓ zwei verschiedene Modelle, je nach Situation vor Ort

Wir bieten die Gestellung von zwei verschiedenen Modellen an:

Der Möbellift

(Selbstfahrer) hat eine Nutzlast bis 400 kg und lässt sich bis zu 27 m ausfahren. Seine Vorteile sind die hohe Nutzlast und der schnelle Aufbau. Gestellt wird der Selbstfahrer-Außenaufzug auf befestigten Wegen, die mit Fahrzeugen erreichbar sind.

Der Stecklift

ist ideal für enge und schwer zugängliche Gegebenheiten. Selbst im Haus, in einem Foyer oder großen Treppenhaus ist ein Aufstellen möglich.

Auch schmale Eingänge sind mit unserem Stecklift kein Problem →





Ein breites Sortiment für Sicherheit

↑ Vielfalt bei den Packmitteln und eine sichere Ausstattung der Möbelwagen sorgen für einen guten Umzug



Umzugskarton

Der Umzugskarton ist selbstverständlich der Klassiker bei jedem Umzug oder Objekttransport. Die DMS-Varianten sind äußerst stabil, schnell gefaltet und handlich. Zu erhalten ist der Karton in verschiedenen Abmessungen.



Kleiderbox

Die Kleiderbox ermöglicht den knitterfreien und sortierten Transport von Kleidung. Späteres Bügeln entfällt - alle Kleidungsstücke werden wie im Schrank aufgehängt an den neuen Wohnort gebracht.



Folien

Große Folientüten und Stretchfolie schützen Umzugsgut wie Polstermöbel, Betten und Decken vor Verunreinigungen und Beschädigungen beim Transport.



TV Safe

Der TV Safe bietet nahezu 100%-igen Schutz für Flachbildschirme und ermöglicht ein schnelles und effektives Verpacken. Zudem bietet er eine gute Stapelbarkeit im Möbelwagen.



Transportsafe

Porzellan, Glas, Zerbrechliches oder sensibles Equipment werden im Koffersafe geschont. Die Schaumstoffisolierung passt sich der Form der Objekte an und garantiert höchsten Vibrationsschutz. Die Schale des Koffers ist stoßresistent.



Verpackungen

Empfindliche und zerbrechliche Einzelteile wie Gläser und Teller werden jeweils separat mit geeignetem Papier umwickelt. Erschütterungen werden dadurch aufgefangen, so dass jedes Teil gut geschützt an den neuen Wohnort gelangt.



UNSERE PACKMITTEL AUF DER GROSSEN LEINWAND!

Hier geht es zu
unserem Packmittel- Video!

Bilderecken

Wenn man erst einmal mit den Bilderecken gearbeitet hat, möchte man sie nicht mehr missen. Bei Mitarbeitern und Kunden kommen sie gut an, da wertvolle Bilder ohne Probleme und sehr leicht transportiert werden können.



Der sichere Betriebsumzug



Der „rollende Umzug“ ...

↑ Stabile Rollcontainer verschiedener Bauweisen schützen das Umzugsgut



Securitywagen

Der an allen Seiten geschlossene Rollwagen ist über ein Bügelschloss abschließbar und bietet dadurch größtmögliche Sicherheit. Er ist aus Stahlblech gefertigt. Zusätzliche Gittereinsätze ermöglichen die Aufnahme von Hängeregistaturen.



Securitybox

Ein besonders hochwertiges Verpackungsmittel für sensible Umzugsgüter ist unsere Securitybox. Durch eine Einweg-Plombe ist der Schutz vor unbefugtem Zugriff gewährleistet. Der Behälter erreicht durch seinen hohen Standard außerdem die versicherungstechnische Freigabe für Paketdienste und Spediteure. Die Securitybox ist lebensmitteltauglich, recyclingfähig sowie temperaturbeständig von -20 bis +90 Grad Celsius.



...schont Transportgut und Immobilie

↑ Große Maschinen und Computer können durch professionelle Verpackung sicher transportiert werden



Holzaktenwagen

Besonders gut geeignet für Akten und Bücher ist der Holzaktenwagen. Er garantiert bei Bibliotheks- und Archivtransporten die Beibehaltung laufender Signaturen im Verhältnis 1:1 und sorgt mit abriebfreien Lenkrollen für Beweglichkeit in jede Richtung auf kleinstem Raum.



Rampe

Unsere mobilen Rampen in verschiedenen Größen erlauben eine rasche Be- und Entladung und überbrücken problemlos Stufen und sonstige Barrieren. Sie ermöglichen einen sogenannten „rollenden Umzug“.



Umzugsaufkleber

Ein zielorientiertes Farbleitsystem vereinfacht Entladung und Zuordnung der Umzugsgüter. Verschiedene Etagen oder Arbeitsbereiche werden durch farbige Umzugsaufkleber gekennzeichnet, die in mindestens 10 Farbtönen zur Verfügung stehen. Die mit Stockwerk, Zimmer und Name/Abteilung beschrifteten Aufkleber sind dank spezieller Gummierung rückstandslos ablösbar.

EDV & Server gut transportiert

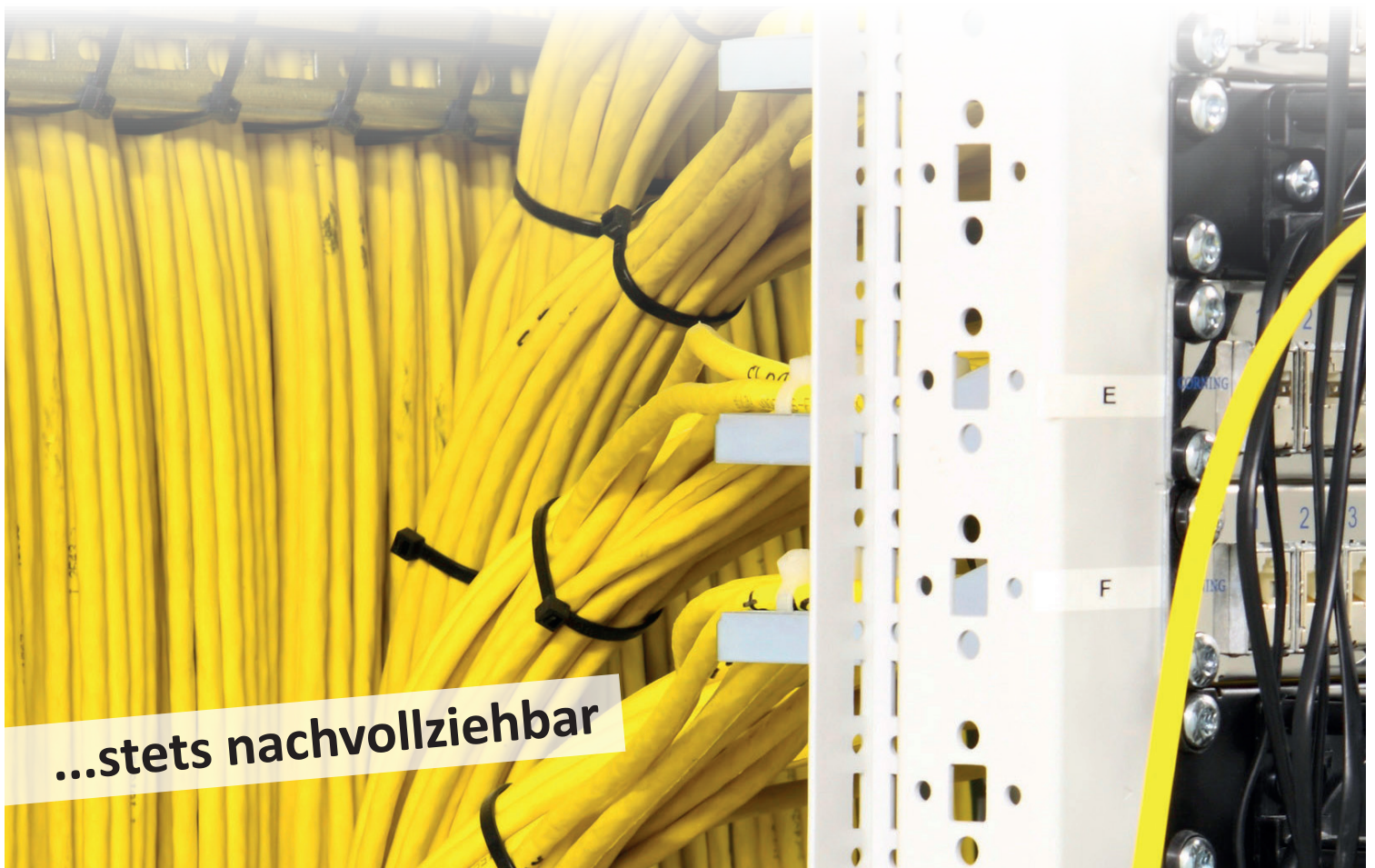


↑ Verpackung von EDV-Geräten mit antistatischen Schutzhüllen



EDV Rollwannen

EDV-Geräte - wie Monitore, Tastaturen, Drucker oder Kopierer - werden in antistatische Luftpolsterfolie verpackt. Dadurch wird die elektrostatische Aufladung vermieden, zudem sind die Geräte bestens stoßgeschützt. Für Flachbildschirme setzen wir auf speziell zugeschnittene Polstertaschen, die um die Flachbildschirme gewickelt werden. Die sicher umwickelten EDV-Geräte werden in rollbaren Wannen stoßgeschützt und in luftgefederten Fahrzeugen transportiert. Die Box ist mit vier Gummi-Schwenkrollen versehen und dadurch extrem wendig und leicht zu rollen. Ein kompletter Arbeitsplatz inklusive EDV, Archiv, Bücher und sonstigem Bürozubehör kann bequem in einer Box transportiert werden.



...stets nachvollziehbar

↑ Fehlerfreie Ab- und Ankabelung Ihrer EDV-Geräte

Plombe

Plomben verschließen die Transportbehälter zusätzlich und verhindern Zugriff durch Unbefugte. Die Nummern der Plomben werden beim Verpacken erfasst, was den Transportverlauf nachvollziehbar macht.

IT-Laufzettel

Durch den Einsatz eines IT-Laufzettels wird ein 1:1 Umzug (Beladeort/Entladeort) sichergestellt. Darin beinhaltet sind eine lückenlose Dokumentation und Markierung zur zuverlässigen Zuordnung. Nach Aufbau am Zielort inklusive Funktionsüberprüfung erfolgt die abschließende IT-Protokollierung.



Selfstorage

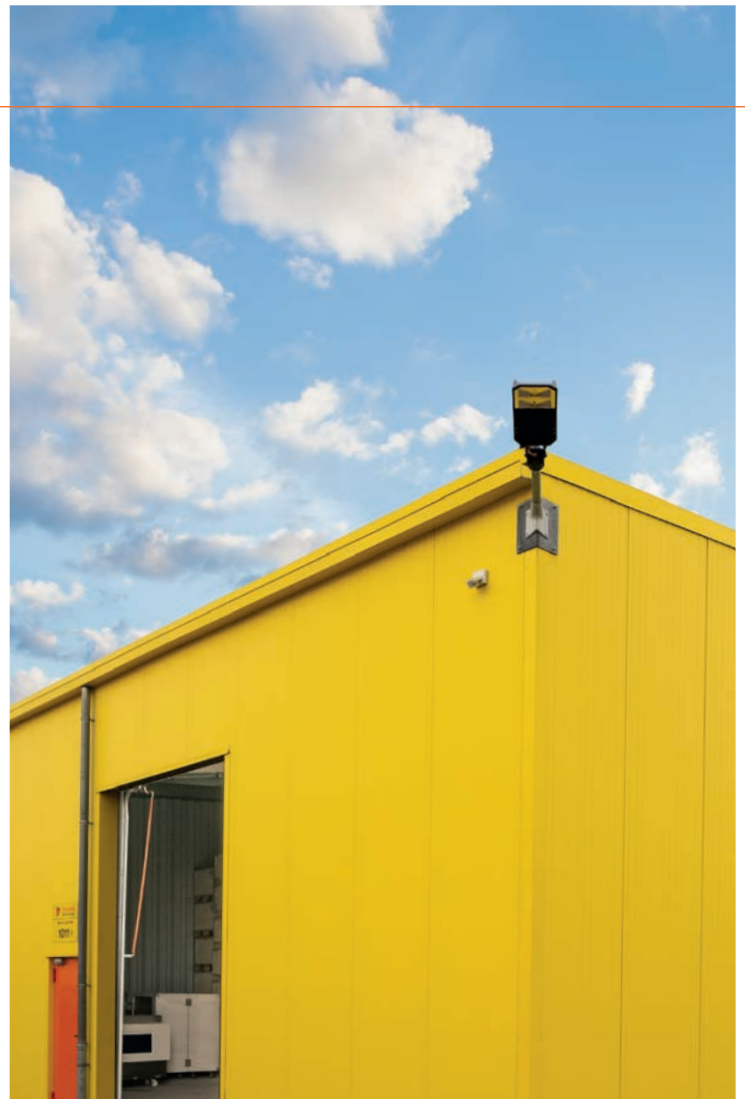
Das Prinzip Selfstorage schwappte ursprünglich aus den USA nach Europa und erfreut sich seither wachsender Beliebtheit. Die Vorteile sind eindeutig: eingelagert werden kann alles, was temporär oder langfristig nicht benötigt wird. Dabei bleibt das Lagergut zugänglich und ist gut geschützt.

- ✓ **Inhouse und Drive-in**
- ✓ **Mietdauer schon ab einem Monat**
- ✓ **Zufahrt mit LKW/PKW möglich (Drive-in)**
- ✓ **Boxengrößen von 6 bis 30 cbm**
- ✓ **24/7 Zugang via Zugangschip (Drive-in)**
- ✓ **sauber, sicher, videoüberwacht**

Modulhallen

Flächen flexibel einteilen zu können, macht modulare Hallen für Gewerbetreibende so interessant. Passend dazu können Lagerkunden verschiedene Serviceleistungen, wie Warenannahme und Kommissionierung, in Anspruch nehmen.

- ✓ **moderne, top-ausgestattete Lagerhallen**
- ✓ **verschiebbare Trennwände, Teilflächen zwischen 100 und 300 m² möglich**
- ✓ **ebenerdig**
- ✓ **Warenannahme, Dokumentation, Kommissionierung und Auslieferung auf Wunsch möglich**





Containereinlagerung

Das Einlagern in Containern setzt in puncto Flexibilität noch eins obendrauf. Denn die direkte Verladeweise spart Zeit und Arbeit. Sind die Container beladen, obliegt es Ihnen ob diese in unseren isolierten Hallen parken oder an einen beliebigen Ort transportiert werden.

- ✓ **20“ Lagercontainer (Volumen 30 cbm)**
- ✓ **überdachte, isolierte Containerlagerhallen in Griesheim und Mainz**
- ✓ **jederzeit flexibel transportierbar**

Konventionell

Die Lagerung im Hochregallager, Blocklager oder auf Paletten/Corletten ist eine weitere Alternative. Durch die direkte Lage an den Autobahnen A67 und A5 ist Ihr Lagergut optimal an die Infrastruktur des Rhein-Main-Gebiets angeschlossen.

- ✓ **Blocklagerung von 50 - 1.000 m²**
- ✓ **flexible Flächenanpassung nach Bedarf**
- ✓ **Lagerung auf Paletten/Corletten**
- ✓ **videoüberwacht**

**NOCH MEHR
IMPRESSIONEN?**

Hier geht es zu
unserem Lagerplatz-Video!





 **klimaneutral
umziehen**

- ✓ Übernehmen Sie mit uns gemeinsam Verantwortung
- ✓ Ziehen Sie klimaneutral um
- ✓ Geringer Aufpreis - große Wirkung
- ✓ Zertifiziertes Partnerunternehmen

Friedrich Friedrich

Wiesenstraße 5
64347 Griesheim

☎ 06155 - 83670

➔ www.friedrich-umzug.de

Höhne-Grass

Johannes-Kepler-Straße 16
55129 Mainz

☎ 06131 - 959880

➔ www.hoehne-umzug.de

J. & G. Adrian

Klingholzstraße 22
65189 Wiesbaden

☎ 0611 - 17453880

➔ www.adrian-umzug.de

KS Büromöbel

Wiesenstraße 2
64347 Griesheim

☎ 06155 - 8367800

➔ www.ks-bueromoebel.de